

# LE PAYS DE FRIBOURG...

## « Entre histoire et saveurs gourmandes »

### Excursion du Mardi 19 avril 2016



#### **AVENCHES : Site romain....**

**Un site historique d'importance nationale : ancienne capitale de l'Helvétie romaine, Avenches comptait au début de notre ère près de 20'000 habitants.**

**Le site romain d'Aventicum offre aujourd'hui aux visiteurs de nombreux vestiges d'importance, tels que l'amphithéâtre, cadre de spectacles grandioses, le théâtre romain, les thermes du forum et le sanctuaire du "Cigognier", ainsi que la Porte de l'Est et la fameuse Tour de la Tornallaz, la seule encore intacte des 73 tours de l'enceinte romaine.**

Mesdames, Messieurs,

Voici le programme de l'excursion :

**Rendez-vous : 07h15 (départ 07h30) Plan-les-Ouates/chemin de Vers, arrêt abribus, bus 46.**

Départ direction NYON (Autoroute) – LAUSANNE – 08H30 MORGES/pause-café croissant – MONTREUX - BULLE - 11H00 BROC/visite de la chocolaterie de Broc, « Nestlé » (01h00)

12h15/12h30 GRUYERES/ Repas de midi « spécialité » (hors boissons)

APRES-MIDI :

GRUYERES/temps libre pour profiter du village Médiéval – 15h00 reprise de votre autocar et continuation vers AVENCHES – 16h00 visite d'environ 1h00 du site Romain (arène, cigognier, théâtre) ... Ensuite retour direct sur GENEVE.

#### MENU

**Quiche / salade**

\*\*\*

**Jambon de la Borne**

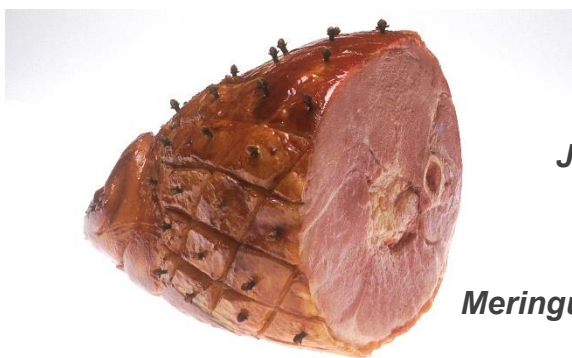
**Gratin Dauphinois**

**Haricots**

\*\*\*

**Meringue et crème de la Gruyère**

**Café offert par le restaurateur**



Prix pour les membres		Prix pour les non membres	
Prix net	sfr.100.-	Prix net	sfr.110.-

**Inclus dans le prix :**

Autocar \*\*\* Grand tourisme à disposition.

MORGES/ Arrêt café du matin soit 1 boisson chaude au choix et 1 croissant.

BROC/ Visite (libre) chocolaterie de Broc « Nestlé » avec petite dégustation.

GRUYERES/ Repas de midi « Spécialité » (hors boissons).

AVENCHES/visite guidée du site Romain.

Inscription : au plus tard pour le **lundi 11 avril 2016.**

***Attention !*** Tout désistement annoncé **après le jeudi 14 avril 2016** ne pourra en aucun cas être remboursé par le Club. Les personnes concernées devront s'adresser à leur assurance privée.

Paielement à faire lors de l'inscription :

- par bulletin de versement au nom des Blés d'Or compte no 17-659434-6
- ou au local les lundis après-midi entre 14h00 à 16h30. (sauf lundi de Pâques 28 mars).

Vous avez plusieurs possibilités pour vous inscrire :

- inscription sur la liste au local
- les lundis après-midi aux dates précitées
- par téléphone aux mêmes heures no 022/794 03 81
- par courriel : [lesblesdor@bluewin.ch](mailto:lesblesdor@bluewin.ch)
- par courrier en utilisant le bulletin d'inscription ci-joint.

Téléphone en cas de besoin le jour de l'excursion : 079/258 08 39.

Nous nous réjouissons de vous accueillir nombreux à cette magnifique excursion.

Avec nos amicales salutations.

Les organisateurs Janine Pessina et Eduard De Cuyper en collaboration avec **Swisstouring**

à découper ici ----- à découper ici

Talon d'inscription à retourner à l'adresse suivante :

Les Blés d'Or – Chemin du Pré du Camp, 4 - 1228 Plan-les-Ouates.

Au plus tard pour le **lundi 11 avril 2016.**

**LE PAYS DE FRIBOURG... « Entre histoire et saveurs gourmandes »**

Nombre de personnes : .....

Nom : ..... Prénom : .....

Nom : ..... Prénom : .....

---

Les Blés d'Or - Club des Aînés de Plan-les-Ouates

Chemin du Pré du Camp, 4 1228 Plan-les-Ouates -Tél. 022/7940381 - Courriel : [lesblesdor@bluewin.ch](mailto:lesblesdor@bluewin.ch) –

Site Internet : [www.lesblesdor.ch](http://www.lesblesdor.ch)